



POWERMAT

THE ART OF TOOLS TECHNOLOGY



SPAWALNICTWO

KATALOG PRODUKTÓW

styczeń 2022

Dane techniczne

- > zasilanie: 230V/50Hz
- > pobór mocy: 7kVA
- > metody spawania: MIG-MAG / MMA / LIFT-TIG
- > zakres prądu spawania MIG-MAG: 20A - 210A
- > zakres prądu spawania MMA: 20A - 190A
- > zakres prądu spawania LIFT-TIG: 20A - 210A
- > regulacja indukcyjności spawania: -5 - (+5)
- > prąd spawania (cykl 100%): MIG-MAG / MMA - 160A
- > prąd spawania (cykl 60%): MIG-MAG - 210A
- > obsługiwane średnice drutu: 0,6 / 0,8 / 1,0 [mm]
- > obsługiwane średnice elektrod: 1,6 - 4,0 [mm]
- > napięcie spawania: 15V - 26,4V
- > tryby pracy MIG-MAG: 2T / 4T
- > obsługiwane szpule drutu: maks. do 5kg
- > klasa izolacji: F
- > zabezpieczenie sieci: 20A
- > stopień ochrony: IP21S
- > wymiary: 42,5 x 22 x 33 [cm]
- > waga netto: 8,8kg

Wyposażenie podstawowe

- > uchwyt masowy (-): 200cm
- > uchwyt elektrodowy MMA (+): 407cm
- > uchwyt EURO MIG-MAG: 300cm
- > wąż gazowy: 200cm
- > końcówka prądowa: 0,8mm
- > maska spawalnicza
- > szczotka z młotkiem

PÓŁAUTOMAT SPAWALNICZY PM-IMG-210S-PRO

Nr katalogowy: PM0965
EAN: 5902565279639



Półautomat spawalniczy posiada bardzo szeroki zakres użytkowania. Umożliwia wydajne spawanie różnego typu grup materiałowych w szerokim zakresie grubości materiału. Zastosowane tranzystory IGBT mają korzystny wpływ na mniejsze zużycie energii elektrycznej, większą odporność na zakłócenia i spadki napięcia oraz dobrą charakterystykę łuku.

Panel sterowania z opisem funkcji w języku polskim jest łatwy w obsłudze, a operator ma szybki dostęp do wszystkich funkcji. Wpływa to korzystnie na ergonomię i wydajność pracy w zakładzie.

Elektronika urządzenia bazuje na tranzystorach IGBT łączących zalety dwóch typów tranzystorów: łatwość sterowania tranzystorów polowych i wysokie napięcie przebicia oraz szybkość przełączania tranzystorów bipolarnych. Prąd spawania jest bardzo stabilny, co gwarantuje perfekcyjną spoinę. Dzięki technologii IGBT urządzenie jest lżejsze i bardziej oszczędne w poborze energii.

Możliwości urządzenia

Dodatkowy komfort pracy i zalety zapewnia:

- > Tryb MIG / MAG - funkcja która umożliwiła ustawienie dwutaktu i czterotaktu.
- > Regulacja indukcyjności - która pozwala na zredukowanie ilości ciepła wprowadzanego w miejsce spawania. W ten sposób można uniknąć odkształcenia blachy oraz uszkodzenia ochronnej warstwy cynku. Opcja ta przydaje się w czasie spawania cienkich materiałów.
- > Tryb MMA, umożliwiający spawanie elektrodą otuliną.
- > Tryb Lift-TIG - w celu spawania tą metodą konieczne jest zastosowanie dodatkowego uchwytu TIG wyposażonego w zawór sterujący gazem osłonowym.

Dane techniczne

- > zasilanie: 230V/50Hz
- > pobór mocy: 6,1kVA
- > metody spawania: MIG-MAG / MMA / LIFT-TIG
- > zakres prądu spawania MIG-MAG: 40A - 220A
- > zakres prądu spawania MMA: 20A - 170A
- > zakres prądu spawania LIFT-TIG: 20A - 170A
- > prąd spawania (cykl 100%): MIG-MAG - 170A
- > prąd spawania (cykl 100%): LIFT-TIG / MMA - 132A
- > prąd spawania (cykl 60%): MIG-MAG - 220A
- > prąd spawania (cykl 60%): LIFT-TIG / MMA - 170A
- > obsługiwane średnice drutu: 0,6 / 0,8 / 1,0 [mm]
- > obsługiwane średnice elektrod: 2,5 - 4,0 [mm]
- > napięcie spawania: 15V - 25V
- > obsługiwane szpule drutu: maks. do 5kg
- > klasa izolacji: F
- > zabezpieczenie sieci: 20A
- > stopień ochrony: IP21S
- > wymiary: 45 x 20 x 33 [cm]
- > waga netto: 12kg

Wyposażenie podstawowe

- > uchwyt masowy (-): 190cm
- > uchwyt elektrodowy MMA (+): 200cm
- > uchwyt EURO MIG-MAG: 400cm
- > wąż gazowy: 200cm
- > końcówki prądowe: 0,8mm / 1,0mm

PÓŁAUTOMAT SPAWALNICZY PM-IMG-220T

Nr katalogowy: PM0517
EAN: 5902565275174



Spawarka migomat Powermat PM-IMG-220T dzięki swojemu wykonaniu znajdzie zastosowanie zarówno w przydomowych warsztatach i gospodarstwach domowych jak również w bardziej profesjonalnych zastosowaniach, takich jak wykonywanie prac terenowych i wszelkiego rodzaju prac naprawczych wewnątrz budynków.

Migomat firmy Powermat jest urządzeniem o szerokim wachlarzu zastosowań, zaprojektowane, jako inwerterowe źródło prądu umożliwiające spawanie drutem topliwym w osłonie gazowej MIG/MAG lub FCAW drut samo-osłonowy (po zmianie biegunowości), spawanie elektrodą otulinową MMA, a także metodą TIG Lift (wymaga to dokupienia dodatkowego uchwytu do spawania metodą TIG Lift).

Elektronika urządzenia bazuje na tranzystorach IGBT łączących zalety dwóch typów tranzystorów: łatwość sterowania tranzystorów polowych i wysokie napięcie przebicia oraz szybkość przełączania tranzystorów bipolarnych. Prąd spawania jest bardzo stabilny, co gwarantuje perfekcyjną spoinę. Dzięki technologii IGBT urządzenie jest lekkie i kompaktowe.

Regulacja parametrów spawania odbywa się bezstopniowo (płynnie), maksymalny prąd spawania uzależniony jest od grubości zastosowanego drutu / elektrody, napięcia spawania, a także prędkości podawania drutu w przypadku metody MIG / MAG / FCAW. Dwurołkowy podajnik współpracuje z drutem o średnicy 0,6 / 0,8 / 1,0mm.

Wysoka sprawność spawarki pozwala na spawanie prądem 220A (dla MIG / MAG / FCAW), oraz 170A dla (TIG / MMA) w 60% cyklu pracy. Włącznik termiczny wyłączy urządzenie w przypadku przekroczenia dopuszczalnego cyklu pracy dla danego prądu spawania, przez co zapobiegnie przegrzaniu się spawarki.

Aktualne parametry urządzenia podczas spawania są wyświetlane na dwóch, bardzo czytelnych wyświetlaczach ułatwiających dobieranie optymalnych parametrów pracy. Wygodne i bardzo czytelne manipulatory pozwalają na zmianę parametrów spawania nawet z założonymi rękawicami.

Dane techniczne

- > zasilanie: 230V/50Hz
- > pobór mocy: 6,1kVA
- > metody spawania: MIG-MAG / MMA / LIFT-TIG
- > zakres prądu spawania MIG-MAG: 30A - 220A
- > zakres prądu spawania MMA: 20A - 200A
- > zakres prądu spawania LIFT-TIG: 20A - 200A
- > prąd spawania (cykl 100%): MIG-MAG - 170A
- > prąd spawania (cykl 60%): MIG-MAG - 220A
- > obsługiwane średnice drutu: 0,6 / 0,8 / 1,0 [mm]
- > obsługiwane średnice elektrod: 1,6- 4,0 [mm]
- > napięcie spawania: 12,5V - 30V
- > regulacja indukcyjności spawania: -10 - (+10)
- > kontrola parametrów spawania: tak
- > tryby pracy: 2T / 4T
- > obsługiwane szpule drutu: maks. do 5kg
- > klasa izolacji: F
- > zabezpieczenie sieci: 25A
- > stopień ochrony: IP21S
- > wymiary: 48 x 21 x 37 [cm]
- > waga netto: 11,3kg

Wyposażenie podstawowe

- > uchwyt masowy (-): 200cm
- > uchwyt elektrodowy MMA (+): 210cm
- > uchwyt EURO MIG-MAG: 400cm
- > końcówka prądowa: 2x 0,8mm; 2x 1,0mm

PÓŁAUTOMAT SPAWALNICZY PM-IMGS-220L Synergy

Nr katalogowy: PM0698

EAN: 5902565276966



Półautomat spawalniczy Powermat PM-IMGS-220L SYNERGY posiada bardzo szeroki zakres użytkowania. Umożliwia wydajne spawanie różnego typu grup materiałowych w szerokim zakresie grubości materiału. Zastosowane tranzystory IGBT mają korzystny wpływ na mniejsze zużycie energii elektrycznej, większą odporność na zakłócenia i spadki napięcia oraz dobrą charakterystykę łuku.

Panel sterowania z opisem funkcji w języku polskim jest łatwy w obsłudze, a operator ma szybki dostęp do wszystkich funkcji. Wpływa to korzystnie na ergonomię i wydajność pracy w zakładzie.

Urządzenie posiada funkcję spawania synergicznego, dzięki czemu możliwe jest uzyskanie najwyższej jakości spoiny przy spawaniu wszelkich spawalnych materiałów - szczególnie wykonanych ze stali nierdzewnej i aluminium.

Elektronika urządzenia bazuje na tranzystorach IGBT łączących zalety dwóch typów tranzystorów łatwość sterowania tranzystorów polowych i wysokie napięcie przebicia oraz szybkość przełączania tranzystorów bipolarnych. Prąd spawania jest bardzo stabilny, co gwarantuje perfekcyjną spoinę. Dzięki technologii IGBT urządzenie jest lepsze i bardziej oszczędne w poborze energii.

Dodatkowy komfort pracy i zalety zapewnia:

Tryb synergiczny MIG - funkcja która umożliwia ustawienie dwutaktu i czterotaktu.

Regulacja indukcyjności - która pozwala na zredukowanie ilości ciepła wprowadzanego w miejsce spawania. W ten sposób można uniknąć odkształcenia blachy oraz uszkodzenia ochronnej warstwy cynku. Opcja ta przydaje się w czasie lutowania.

Funkcja doboru rodzaju spawanego materiału, która w trybie synergicznym dobierze odpowiednie parametry spawania w celu ułatwienia jego wydajności.

Regulacja BURNBACK - funkcja zapobiegająca przytapianiu drutu elektrodowego do końcówki prądowej, poprzez chwilowe wysunięcie drutu po zakończeniu procesu spawania.

Funkcja RIN - ograniczenie prędkości posuwu drutu przed procesem spawania. Wyłącza się automatycznie przy spawaniu.

Funkcja ARL w trybie Synergy - umożliwia ręczne ustawienie długości łuku i wyglądu spoiny.

Funkcja VRD - system redukcji napięcia, którego zadaniem jest wyłączenie zasilania w ciągu kilku milisekund po skończeniu spawania. Funkcja ta odpowiada także za redukcję napięcia na elektrodzie otulonej do bezpiecznego poziomu. System redukcji napięcia.

Dostępne opcje ustawień predefiniowanych:

FeCO2 - program synergiczny do spawania stali czarnej metodą MAG w osłonie CO2.

FeMIX - program synergiczny do spawania stali czarnej metodą MAG w osłonie mieszanki gazowej Ar+CO2.

FLUX - program dla drutu rdzeniowego samoosłonowego do stali węglowej i niskostopowej bez użycia gazu (wymaga zmiany biegunowości).

AL - program do spawania aluminium.

Dane techniczne

- > zasilanie: 230V/50Hz
- > pobór mocy: 6,1kVA
- > metody spawania: MIG-MAG / MMA / LIFT-TIG
- > zakres prądu spawania MIG-MAG: 30A - 230A
- > zakres prądu spawania MMA: 30A - 205A
- > zakres prądu spawania LIFT-TIG: 30A - 205A
- > prąd spawania (cykl 100%): MIG-MAG - 178A
- > prąd spawania (cykl 60%): MIG-MAG - 230A
- > obsługiwane średnice drutu: 0,8 / 1,0 [mm] (typ U)
- > obsługiwane średnice elektrod: 1,6- 4,0 [mm]
- > napięcie spawania: 15,5V - 25,5V
- > regulacja indukcyjności spawania: -10 - (+10)
- > kontrola parametrów spawania: tak
- > tryby pracy: 2T / 4T
- > obsługiwane szpule drutu: maks. do 5kg
- > klasa izolacji: F
- > zabezpieczenie sieci: 25A
- > stopień ochrony: IP21S
- > wymiary: 48 x 21 x 37,5 [cm]
- > waga netto: 11,4kg

Wyposażenie podstawowe

- > uchwyt masowy (-): 200cm
- > uchwyt elektrodowy MMA (+): 210cm
- > uchwyt EURO MIG-MAG: 400cm
- > końcówka prądowa: 2x 0,8mm; 2x 1,0mm

PÓŁAUTOMAT SPAWALNICZY PM-IMGS-230L Synergy

Nr katalogowy: PM0699

EAN: 5902565276973



Półautomat spawalniczy Powermat PM-IMGS-220L SYNERGY posiada bardzo szeroki zakres użytkowania. Umożliwia wydajne spawanie różnego typu grup materiałowych w szerokim zakresie grubości materiału. Zastosowane tranzystory IGBT mają korzystny wpływ na mniejsze zużycie energii elektrycznej, większą odporność na zakłócenia i spadki napięcia oraz dobrą charakterystykę łuku.

Panel sterowania z opisem funkcji w języku polskim jest łatwy w obsłudze, a operator ma szybki dostęp do wszystkich funkcji. Wpływa to korzystnie na ergonomię i wydajność pracy w zakładzie.

Urządzenie posiada funkcję spawania synergicznego, dzięki czemu możliwe jest uzyskanie najwyższej jakości spoiny przy spawaniu wszelkich spawalnych materiałów - szczególnie wykonanych ze stali nierdzewnej i aluminium.

Elektronika urządzenia bazuje na tranzystorach IGBT łączących zalety dwóch typów tranzystorów łatwość sterowania tranzystorów polowych i wysokie napięcie przebicia oraz szybkość przełączania tranzystorów bipolarnych. Prąd spawania jest bardzo stabilny, co gwarantuje perfekcyjną spoinę. Dzięki technologii IGBT urządzenie jest lepsze i bardziej oszczędne w poborze energii.

Dodatkowy komfort pracy i zalety zapewnia:

Tryb synergiczny MIG - funkcja która umożliwia ustawienie dwutaktu i czterotaktu.

Regulacja indukcyjności - która pozwala na zredukowanie ilości ciepła wprowadzanego w miejsce spawania. W ten sposób można uniknąć odkształcenia blachy oraz uszkodzenia ochronnej warstwy cynku. Opcja ta przydaje się w czasie lutowania.

Funkcja doboru rodzaju spawanego materiału, która w trybie synergicznym dobierze odpowiednie parametry spawania w celu ułatwienia jego wydajności.

Regulacja BURNBACK - funkcja zapobiegająca przytapianiu drutu elektrodowego do końcówki prądowej, poprzez chwilowe wysunięcie drutu po zakończeniu procesu spawania.

Funkcja spawania punktowego - z możliwością regulacji.

Funkcja VRD - system redukcji napięcia, którego zadaniem jest wyłączenie zasilania w ciągu kilku milisekund po skończeniu spawania. Funkcja ta odpowiada także za redukcję napięcia na elektrodzie otulonej do bezpiecznego poziomu. System redukcji napięcia.

Dostępne opcje ustawień predefiniowanych:

FeCO2 - program synergiczny do spawania stali czarnej metodą MAG w osłonie CO2.

FeMIX - program synergiczny do spawania stali czarnej metodą MAG w osłonie mieszanki gazowej Ar+CO2.

FLUX - program dla drutu rdzeniowego samoosłonowego do stali węglowej i niskostopowej bez użycia gazu (wymaga zmiany biegunowości).

AL - program dla drutu aluminiumowego.

SS - program spawania stali nierdzewnej.

Dane techniczne

- > zasilanie: 230V/50Hz
- > pobór mocy: 6,4kVA
- > metody spawania: MIG-MAG / MMA / LIFT-TIG
- > zakres prądu spawania MIG-MAG: 20A - 210A
- > zakres prądu spawania MMA: 20A - 190A
- > zakres prądu spawania LIFT-TIG: 20A - 210A
- > prąd spawania (cykl 100%): MIG-MAG - 160A
- > prąd spawania (cykl 60%): MIG-MAG - 210A
- > obsługiwane średnice drutu: 0,6 / 0,8 / 0,9 / 1,0 [mm]
- > obsługiwane średnice elektrod: 1,6- 5,0 [mm]
- > napięcie spawania: 15V - 26,4V
- > regulacja indukcyjności spawania: -10 - (+10)
- > kontrola parametrów spawania: tak
- > tryby pracy: 2T / 4T / VRD
- > obsługiwane szpule drutu: maks. do 5kg
- > klasa izolacji: F
- > zabezpieczenie sieci: 20A
- > stopień ochrony: IP21S
- > wymiary: 44,5 x 22,5 x 32 [cm]
- > waga netto: 11,6kg

Wyposażenie podstawowe

- > uchwyt masowy (-): 200cm
- > uchwyt elektrodowy MMA (+): 210cm
- > uchwyt EURO MIG-MAG: 390cm
- > końcówka prądowa: 2x 0,6mm; 2x 0,8mm
- > maska spawalnicza
- > szczotka z młotkiem
- > klucz uniwersalny

PÓŁAUTOMAT SPAWALNICZY PM-IMGTS-210S Synergy

Nr katalogowy: PM0764

EAN: 5902565277628



Półautomat spawalniczy Powermat PM-IMGTS-210S SYNERGY posiada bardzo szeroki zakres użytkowania. Umożliwia wydajne spawanie różnego typu grup materiałowych w szerokim zakresie grubości materiału. Zastosowane tranzystory IGBT mają korzystny wpływ na mniejsze zużycie energii elektrycznej, większą odporność na zakłócenia i spadki napięcia oraz dobrą charakterystykę łuku.

Panel sterowania z opisem funkcji w języku polskim jest łatwy w obsłudze, a operator ma szybki dostęp do wszystkich funkcji. Wpływa to korzystnie na ergonomię i wydajność pracy w zakładzie.

Urządzenie posiada funkcję spawania synergicznego, dzięki czemu możliwe jest uzyskanie najwyższej jakości spoiny przy spawaniu wszelkich spawalnych materiałów - szczególnie wykonanych ze stali nierdzewnej i aluminium.

Elektronika urządzenia bazuje na tranzystorach IGBT łączących zalety dwóch typów tranzystorów: łatwość sterowania tranzystorów polowych i wysokie napięcie przebicia oraz szybkość przełączania tranzystorów bipolarnych. Prąd spawania jest bardzo stabilny, co gwarantuje perfekcyjną spoinę. Dzięki technologii IGBT urządzenie jest lżejsze i bardziej oszczędne w poborze energii.

Dodatkowy komfort pracy i zalety zapewnia:

Tryb synergiczny MIG - funkcja która umożliwia ustawienie dwutaktu i czterotaktu.

Regulacja indukcyjności - która pozwala na zredukowanie ilości ciepła wprowadzanego w miejsce spawania. W ten sposób można uniknąć odkształcenia blachy oraz uszkodzenia ochronnej warstwy cynku. Opcja ta przydaje się w czasie spawania cienkich materiałów.

Funkcja doboru rodzaju spawanego materiału, która w trybie synergicznym doбира odpowiednie parametry spawania w celu ułatwienia jego wydajności.

Funkcja VRD - system redukcji napięcia, którego zadaniem jest wyłączenie zasilania w ciągu kilku milisekund po skończeniu spawania. Funkcja ta odpowiada także za redukcję napięcia na elektrodzie otulonej do bezpiecznego poziomu. System redukcji napięcia.

Dostępne opcje ustawień predefiniowanych:

FeCO₂ - program synergiczny do spawania stali czarną metodą MAG w osłonie CO₂.

FeMIX - program synergiczny do spawania stali czarnej metodą MAG w osłonie mieszanki gazowej Ar+CO₂.

FLUX - program dla drutu rżeniowego samoosłonowego do stali węglowej i niskostopowej bez użycia gazu (wymaga zmiany biegunowości).

Dane techniczne

- > zasilanie: 230V/50Hz
- > pobór mocy: 6,1kVA
- > metody spawania: MIG-MAG / MMA / LIFT-TIG
- > zakres prądu spawania MIG-MAG: 40A - 230A
- > zakres prądu spawania MMA: 20A - 180A
- > zakres prądu spawania LIFT-TIG: 20A - 180A
- > prąd spawania (cykl 100%): MIG-MAG - 180A
- > prąd spawania (cykl 100%): MMA / LIFT-TIG - 143A
- > prąd spawania (cykl 60%): MIG-MAG - 230A
- > prąd spawania (cykl 60%): MMA / LIFT-TIG - 180A
- > obsługiwane średnice drutu: 0,6 / 0,8 / 1,0 [mm]
- > obsługiwane średnice elektrod: 2,5 - 4,0 [mm]
- > napięcie spawania: 15,5V - 25,5V
- > obsługiwane szpule drutu: maks. do 5kg
- > klasa izolacji: F
- > zabezpieczenie sieci: 25A
- > stopień ochrony: IP21S
- > wymiary: 51 x 22 x 38 [cm]
- > waga netto: 12,5kg

Wyposażenie podstawowe

- > uchwyt masowy (-): 200cm
- > uchwyt elektrodowy MMA (+): 210cm
- > uchwyt EURO MIG-MAG: 420cm
- > zapasowe końcówki prądowe

PÓŁAUTOMAT SPAWALNICZY PM-IMG-230T

Nr katalogowy: PM0517

EAN: 5902565275174



Spawarka migomat Powermat PM-IMG-230T dzięki swojemu wykonaniu znajdzie zastosowanie zarówno w przydomowych warsztatach i gospodarstwach domowych jak również w bardziej profesjonalnych zastosowaniach, takich jak wykonywanie prac terenowych i wszelkiego rodzaju prac naprawczych wewnątrz budynków.

Migomat firmy Powermat jest urządzeniem o szerokim wachlarzu zastosowań, zaprojektowane, jako inwerterowe źródło prądu umożliwiające spawanie drutem topliwym w osłonie gazowej MIG/MAG lub FCAW drut samo-osłonowy (po zmianie biegunowości), spawanie elektrodą otulinową MMA, a także metodą TIG Lift (wymaga to dokupienia dodatkowego uchwytu do spawania metodą TIG Lift)

Elektronika urządzenia bazuje na tranzystorach IGBT łączących zalety dwóch typów tranzystorów: łatwość sterowania tranzystorów polowych i wysokie napięcie przebicia oraz szybkość przełączania tranzystorów bipolarnych. Prąd spawania jest bardzo stabilny, co gwarantuje perfekcyjną spoinę. Dzięki technologii IGBT urządzenie jest lekkie i kompaktowe.

Regulacja parametrów spawania odbywa się bezstopniowo (płynnie), maksymalny prąd spawania uzależniony jest od grubości zastosowanego drutu / elektrody, napięcia spawania, a także prędkości podawania drutu w przypadku metody MIG / MAG / FCAW. Dwurolkowy podajnik współpracuje z drutem o średnicy 0,6 / 0,8 / 1,0mm.

Wysoka sprawność spawarki pozwala na spawanie prądem 230A (dla MIG / MAG / FCAW), oraz 180A dla (TIG / MMA) w 60% cyklu pracy. Wyłącznik termiczny wyłączy urządzenie w przypadku przekroczenia dopuszczalnego cyklu pracy dla danego prądu spawania, przez co zapobiegnie przegrzaniu się spawarki.

Aktualne parametry urządzenia podczas spawania są wyświetlane na dwóch, bardzo czytelnych wyświetlaczach ułatwiających dobieranie optymalnych parametrów pracy. Wygodne i bardzo czytelne manipulatory pozwalają na zmianę parametrów spawania nawet z założonymi rękawicami.

Dane techniczne

- > zasilanie: 230V/50Hz
- > pobór mocy: 6,1kVA
- > metody spawania: MIG-MAG / MMA / LIFT-TIG
- > zakres prądu spawania MIG-MAG: 18A - 230A
- > zakres prądu spawania MMA: 26A - 230A
- > zakres prądu spawania LIFT-TIG: 26A - 230A
- > prąd spawania (cykl 100%): MIG-MAG - 160A
- > prąd spawania (cykl 100%): MMA / LIFT-TIG - 158A
- > prąd spawania (cykl 60%): MIG-MAG - 230A
- > prąd spawania (cykl 60%): MMA / LIFT-TIG - 230A
- > obsługiwane średnice drutu: 0,8 / 1,0 / 1,2 [mm]
- > obsługiwane średnice elektrod: 1,6- 5,0 [mm]
- > napięcie spawania: 10V - 42V
- > regulacja indukcyjności spawania: -10 - (+10)
- > kontrola parametrów spawania: tak
- > tryby pracy: 2T / 4T / Special 2T / Special 4T / Punkt
- > obsługiwane szpule drutu: maks. do 5kg
- > klasa izolacji: F
- > zabezpieczenie sieci: 25A
- > stopień ochrony: IP21S
- > wymiary: 62 x 27 x 42 [cm]
- > waga netto: 12,35kg

Wyposażenie podstawowe

- > uchwyt masowy (-): 200cm
- > uchwyt elektrodo wy MMA (+): 210cm
- > uchwyt EURO MIG-MAG: 390cm
- > końcówka prądowa: 2x 0,8mm; 1,0mm
- > wąż gazowy: 145cm
- > maska spawalnicza
- > szczotka z młotkiem
- > klucz uniwersalny

PÓŁAUTOMAT SPAWALNICZY PM-IMGTS-230S Synergy

Nr katalogowy: PM0764

Dual Pulse

EAN: 5902565277628



Półautomat spawalniczy Powermat PM-IMGTS-230S SYNERGY DUAL PULSE posiada bardzo szeroki zakres użytkowania. Umożliwia wydajne spawanie różnego typu grup materiałowych w szerokim zakresie grubości materiału. Zastosowane tranzystory IGBT mają korzystny wpływ na mniejsze zużycie energii elektrycznej, większą odporność na zakłócenia i spadki napięcia oraz dobrą charakterystykę łuku.

Panel sterowania z opisem funkcji w języku polskim jest łatwy w obsłudze, a operator ma szybki dostęp do wszystkich funkcji. Wpływa to korzystnie na ergonomię i wydajność pracy w zakładzie. Urządzenie posiada funkcję spawania synergicznego w standardowym trybie, trybie pulse oraz dual pulse, dzięki czemu możliwe jest uzyskanie najwyższej jakości spoiny przy spawaniu wszelkich spawalnych materiałów - szczególnie wykonanych ze stali nierdzewnej i aluminium.

Elektronika urządzenia bazuje na tranzystorach IGBT łączących zalety dwóch typów tranzystorów: łatwości sterowania tranzystorów polowych i wysokie napięcie przebicia oraz szybkość przełączania tranzystorów bipolarnych. Prąd spawania jest bardzo stabilny, co gwarantuje perfekcyjną spoinę. Dzięki technologii IGBT urządzenie jest lżejsze i bardziej oszczędne w poborze energii.

WBUDOWANE AUTOMATYCZNE FUNKCJE UŁATWIAJĄCE PRACĘ:

HOT START nazywany popularnie gorącym startem umożliwia chwilowe podwyższenie prądu spawania ponad wartość ustaloną przez spawacza. **HOT START** działa w momencie zajarzenia łuku i ma na celu zapobieganie przyklejeniu elektrody do materiału. Jest dużym ułatwieniem podczas zapalania elektrody.

ANTI STICK odcina/minimalizuje napięcie i prąd spawania w wypadku zwarcia elektrody ze spawanym materiałem. **ANTI STICK** umożliwia spawaczowi łatwiejsze oderwanie elektrody.

ARC FORCE stabilizuje łuk niezależnie od jego długości. Zmniejszając wartości funkcji daje łuk miękki i mniejszą głębokość wtopu, natomiast zwiększając wartości funkcji powoduje głębsze wtopienie i możliwość spawania łukiem krótkim. Przy największej wartości dla funkcji **ARC FORCE** możliwe jest "wciśnięcie elektrody w jezioro roztopionego metalu i przepalenie materiału na wskroś. Ten model posiada automatyczną regulację **ARC FORCE**.

KOMFORT PRACY I ZALETY ZAPEWNIENIA:

Tryb synergiczny MIG - funkcja która umożliwia ustawienie dwutaktu i czterotaktu, lub w trybie Special 2T i Special 4T oraz spawania punktowego.

Regulacja indukcyjności - która pozwala na zredukowanie ilości ciepła wprowadzanego w miejsce spawania. W ten sposób można uniknąć odkształcenia blachy oraz uszkodzenia ochronnej warstwy cynku. Opcja ta przydaje się w czasie spawania cienkich materiałów.

Funkcja doboru rodzaju spawanego materiału, która w trybie synergicznym dobierze odpowiednie parametry spawania w celu ułatwienia jego wydajności.

Funkcja **VRD** - system redukcji napięcia, którego zadaniem jest wyłączenie zasilania w ciągu kilku milisekund po skończeniu spawania. Funkcja ta odpowiada także za redukcję napięcia na elektrodzie otulonej do bezpiecznego poziomu. System redukcji napięcia.

DODATKOWE USTAWIENIA I MOŻLIWOŚCI

Burn (burn back time) - wysokość upalania drutu

StFd (soft start feed) - prędkość dojazdowa drutu

PreG (pre gas) - czas wypływu gazu przed spawaniem

Post (post gas) - Czas wypływu gazu po spawaniu

Tick (thickness of material) - Grubość spawanego materiału - różny dla poszczególnych materiałów oraz wybranej średnicy drutu

FORC - korekta indukcyjności dla Synergii, dla Synergii Puls i Dual pulse jest to korekta amplitudy prądu szczytowego (pierwszego). Dla MMA jest to wartość Arc Force

Freq (pulse frequency) - częstotliwość pulsacji przy spawaniu z podwójnym pulsem

Duty - balans podwójnej pulsacji przy spawaniu z podwójnym pulsem

Ip-p - amplituda prądu szczytowego, przy spawaniu z podwójnym pulsem

PU - korekta napięcia (długości łuku) prądu szczytowego przy spawaniu z podwójnym pulsem

BU - korekta napięcia (długości łuku) prądu bazowego przy spawaniu z podwójnym pulsem

Slop CC - tryb zwykły (ogólny) przy spawaniu metodą MMA

Slop CP - tryb specjalny do spawania elektrodami w otulinie celulozowej metodą MMA

ModeSPOT - spawanie punktowe zwykłe

EndI - prąd końcowy (wypełniania krateru) dla trybu S2T i S4T

EndU - korekta długości łuku prądu wypełnienia krateru dla trybu S2T i S4T

Endt - czas trwania prądu wypełnienia krateru dla trybu S2T

HotI - wartość prądu Hot Start dla MMA i MIG-MAG w trybie S2R

Hott - czas trwania prądu Hot Start dla metody MMA i MIG-MAG w trybie S2T

HotU - korekta długości łuku dla Hot Start dla trybu S2T i S4T

Sptt - czas spawania w punkcie dostępny w trybie SPOT

DOSTĘPNE OPCJE USTAWIENI PREDEFINIOWANYCH:

FeC/CO2 - program synergiczny do spawania stali czarnej metodą MAG w osłonie CO2.

FeC/ArCo2 - program synergiczny do spawania stali czarnej metodą MAG w osłonie mieszanki gazowej Ar+CO2.

308-316 - spawanie stali nierdzewnych lub kwasoodpornych metodą MIG, w osłonie argonu z domieszką 2% CO2, lub w czystym argonie.

AlMg5 - spawanie stopów aluminium z magnezem, metodą MIG, w osłonie argonu.

AlSi - spawanie stopów aluminium z krzemem, metodą MIG, w osłonie argonu.

Półautomat przez przełączenie rodzaju spawanego materiału nadaje odpowiednie presety, które automatycznie z wybraną grubością drutu dostosują parametry spawania.

TRYBY KONTROLI SPAWANIA:

Mode 2T - Dwutakt - wciśnięcie przycisku inicjuje wypływ gazu i prąd spawania, zwolnienie przycisku wyłącza prąd spawania

Mode 4T - Czterotakt - wciśnięcie i zwolnienie przycisku uchwytu MIG inicjuje wypływ gazu i prąd spawania. Ponowne wciśnięcie i zwolnienie przycisku wyłącza prąd spawania.

Mode S2T - Specjalny dwutakt z Hot Start-em i prądem końcowym (wypełnienia krateru).

Mode S4T - Specjalny czterotakt z z Hot Start-em i prądem końcowym (wypełnienia krateru).

Dane techniczne

- > zasilanie: 400V/50Hz
- > pobór mocy: TIG / MMA: 9,2kVA; MIG-MAG: 8,8kVA
- > metody spawania: MIG-MAG / MMA / LIFT-TIG
- > zakres prądu spawania MIG-MAG: 30A - 280A
- > zakres prądu spawania MMA: 10A - 280A
- > zakres prądu spawania LIFT-TIG: 10A - 280A
- > prąd spawania (cykl 100%): MIG-MAG - 217A
- > prąd spawania (cykl 60%): MIG-MAG - 280A
- > obsługiwane średnice drutu: 0,8 / 1,0 / 1,2 [mm]
- > obsługiwane średnice elektrod: 1,6 - 5,0 [mm]
- > napięcie spawania: 14V - 30V
- > regulacja indukcyjności spawania: 1 - 10
- > gniazdo zasilania podgrzewacza AV 36V: tak
- > kontrola parametrów spawania: tak
- > tryby pracy: 2T / 4T / Hot 4T / MMA / Manual / Puls Mig / 2 Puls MIG
- > obsługiwane szpule drutu: maks. do 15kg
- > podajnik drutu: 4 - rolkowy (wewnętrzny)
- > klasa izolacji: F
- > zabezpieczenie sieci: 25A
- > stopień ochrony: IP21S
- > wymiary: 60 x 29 x 62 [cm]
- > waga netto: 36kg

Wyposażenie podstawowe

- > uchwyt masowy (-): 250cm
- > uchwyt elektrodo wy MMA (+): 250cm
- > uchwyt EURO MIG-MAG: 300cm
- > końcówka prądowa: 0,8mm; 1,0mm; 1,2mm
- > wąż gazowy: 200cm
- > klucz uniwersalny

PÓŁAUTOMAT SPAWALNICZY PM-IMGS-300S Synergy

Nr katalogowy: PM0690

Dual Pulse

EAN: 5902565276881



Półautomat spawalniczy Powermat PM-IMGS-300S SYNERGY DUAL PULSE posiada bardzo szeroki zakres użytkowania. Umożliwia wydajne spawanie różnego typu grup materiałowych w szerokim zakresie grubości materiału. Zastosowanie tranzystory IGBT mają korzystny wpływ na mniejsze zużycie energii elektrycznej, większą odporność na zakłócenia i spadki napięcia oraz dobrą charakterystykę łuku.

Panel sterowania z opisem funkcji w języku polskim jest łatwy w obsłudze, a operator ma szybki dostęp do wszystkich funkcji. Wpływa to korzystnie na ergonomię i wydajność pracy w zakładzie.

Urządzenie posiada funkcje spawania synergicznego z pojedynczym i podwójnym pulsem, dzięki czemu możliwe jest uzyskanie najwyższej jakości spoiny przy spawaniu wszelkich spawalnych materiałów - szczególnie wykonanych ze stali nierdzewnej i aluminium.

Elektronika urządzenia bazuje na tranzystorach IGBT łączących zalety dwóch typów tranzystorów łatwość sterowania tranzystorów polowych i wysokie napięcie przebicia oraz szybkość przełączania tranzystorów bipolarnych. Prąd spawania jest bardzo stabilny, co gwarantuje perfekcyjną spoinę. Dzięki technologii IGBT urządzenie jest lżejsze i bardziej oszczędne w poborze energii.

WBUDOWANE AUTOMATYCZNE FUNKCJE UŁATWIAJĄCE PRACĘ:

HOT START nazywany popularnie gorącym startem umożliwia poprzez chwilowe podwyższenie prądu spawania ponad wartość ustawioną przez spawacza. **HOT START** działa w momencie zajarzenia łuku i ma na celu zapobieganiu przyklejenia elektrody do materiału. Jest dużym ułatwieniem podczas zapalania elektrody.

ANTI STICK odcina/minimalizuje napięcie i prąd spawania w wypadku zwarcia elektrody ze spawanym materiałem. **ANTI STICK** umożliwia spawaczowi łatwiejsze oderwanie elektrody.

ARC FORCE stabilizuje łuk niezależnie od jego długości. Zmniejszając wartości funkcji daje łuk miękki i mniejszą głębokość wtopu, natomiast zwiększając wartości funkcji powoduje głębsze wtopienie i możliwość spawania łukiem krótkim. Przy największej wartości dla funkcji **ARC FORCE** możliwe jest "wciśnięcie elektrody w jeziorko roztopionego metalu i przepalenie materiału na wskrosz. Ten model posiada automatyczną regulację **ARC FORCE**.

ODDATKOWY KOMFORT PRACY I ZALETY ZAPEWNIĄ:

ATC - to zaawansowana funkcja kontroli ciepłej, która jest aktywna przy spawaniu cienkich materiałów (o grubości mniejszej niż 1,5 mm). Odpowiada ona za stabilizację łuku elektrycznego i zmniejszanie szczytowej wartości prądu spawania. Ponieważ ilość ciepła przekazywanego do spawanego materiału jest zredukowana, nie ma dużego ryzyka odkształcenia się spawanego materiału.

Funkcja A-krater / s-punkt - prąd wypełnienia krateru, dostępny przy spawaniu 4t i Alu 4t / czas spawania w punkcie przy spawaniu punktowym.

Post Gas - funkcja umożliwiająca ustawienie czasu wypływu gazu po spawaniu. Przydaje się ona do osłonięcia krzepnącego jeziorka spawalniczego (spoina może ulec utlenieniu na skutek braku osłony gazowej).

Tryb synergiczny Pulse MIG i 2 Pulse MIG - funkcja która umożliwia ustawienie 2t, 4t z kontrolą prądu wypełnienia krateru, Hot 4t z kontrolą prądu wypełnienia krateru i kontrolą prądu początkowego, oraz spawacz punktowo z ustawieniem czasu spawania w punkcie.

Regulacja indukcyjności - która pozwala na zredukowanie ilości ciepła wprowadzanego w miejsce spawania. W ten sposób można uniknąć odkształcenia blachy oraz uszkodzenia ochronnej warstwy cynku. Opcja ta przydaje się w czasie lutowania.

Funkcja doboru rodzaju spawanego materiału, która w trybie synergicznym dobierze odpowiednie parametry spawania w celu ułatwienia jego wydajności.

DOSTĘPNE OPCJE USTAWIEŃ PREDEFINIOWANYCH:

Fe - stal „czarna”.

AlSi - stopy aluminium z krzemem.

AlMg - stopy aluminium z magnezem.

ATC - program do spawania elementów cienkościennych (dla aluminium).

CrNi - program do spawania stali nierdzewnych i kwasoodpornych.

Cu - program do spawania miedzi i lutowania.

Półautomat przez przełączenie rodzaju spawanego materiału nadaje odpowiednie presty, które można doregulować manualnie oraz usunąć zmiany przywracając ustawienia fabryczne.

DOBOROWY SYSTEM PODAWANIA DRUTU:

Cztery rolkowy podajnik umożliwia precyzyjny wysuw drutu spawalniczego wykluczając jego poślizg. System taki ułatwia pełną kontrolę pracy podczas spawania.

WYMIARY STOSOWANYCH ROLEK PODAJĄCYCH:

Średnica zewnętrzna rolki: 37 mm

Średnica wewnętrzna rolki: 19 mm

WBUDOWANE KOŁA:

Półautomat spawalniczy wyposażony jest w małe 2 koła skrętne oraz 2 duże gumowe koła jezdne.

WBUDOWANA PÓŁKA NA BUTLĘ:

Dzięki szerokiej półce umieszisz na urządzeniu dużą butlę z gazem blokując możliwość jej poruszania za pomocą blokady i łańcucha.

Dane techniczne

- > zasilanie: 230V/50Hz
- > pobór mocy: 7,8kVA
- > metody spawania: MMA / LIFT-TIG
- > zakres prądu spawania: 20A - 300A
- > prąd spawania (cykl 100%): 232A
- > prąd spawania (cykl 60%): 300A
- > obsługiwane średnice elektrod: 1,6 - 5,0 [mm]
- > napięcie spawania: 20,8V - 32V
- > kontrola parametrów spawania: tak
- > funkcja redukcji napięcia VRD: tak
- > klasa izolacji: F
- > zabezpieczenie sieci: 16A
- > stopień ochrony: IP21S
- > wymiary: 22 x 9 x 13 [cm]
- > waga netto: 2,5kg

SPAWARKA INWERTOROWA PM-MMAT-300L

Nr katalogowy: PM0996
EAN: 5902565279943



Model PM-MMAT-300L jest spawarką inwertorową, której konstrukcja bazuje na wydajnych tranzystorach IGBT. Wyposażona jest w czytelny wyświetlacz LCD wskazujący aktualny prąd spawania ustawiany przyciskami.

Spawarka wyposażona jest w wentylator chłodzący układy elektroniczne oraz pozostałe komponenty, a także czujnik termiczny zabezpieczający urządzenie przed przegrzaniem.

Urządzenie spawa prądem od 20 do 300A, pozwala na spawanie elektrodą o średnicy 1,6 mm do 5 mm.

Tranzystor IGBT łączy zalety dwóch typów tranzystorów łatwość sterowania tranzystorów polowych i wysokie napięcie przebicia oraz szybkość przełączania tranzystorów bipolarnych. Spawanie elektrodą 1,6 mm jest już możliwe przy zastosowaniu bezpiecznika zwłocznego klasy C 16A. Praca na maksymalnym prądzie 300A wymaga zabezpieczenia co najmniej 20A.

Waga spawarki to jedynie 2,55 kg dzięki czemu jest ona bardzo poręczna.

Spawarka posiada standardowe, miedziane przyłącza EURO przewodów spawalniczych. Dzięki zastosowaniu standardu EURO można w łatwy sposób dobrać dodatkowe zamienne przewody spawalnicze.

Dzięki zastosowaniu dużego wentylatora w małej obudowie spawarki, zwiększono przepływ powietrza co obniżyło temperaturę tranzystorów. Sprawność urządzenia to aż 60%.

Szelki zdecydowanie ułatwiają pracę ze spawarką czyniąc ją bardziej poręczną.

Wbudowane automatyczne funkcje ułatwiają pracę:

HOT START nazywany popularnie gorącym startem umożliwia poprzez chwilowe podwyższenie prądu spawania ponad wartość ustawioną przez spawacza. HOT START działa w momencie zajarzenia łuku i ma na celu zapobieganiu przyklejenia elektrody do materiału. Jest dużym ułatwieniem podczas zapalania elektrody.

ANTI STICK odcina/minimalizuje napięcie i prąd spawania w wypadku zwarcia elektrody ze spawanym materiałem. ANTI STICK umożliwiła spawaczowi łatwiejsze oderwanie elektrody.

ARC FORCE stabilizuje łuk niezależnie od jego długości. Zmniejszając wartości funkcji daje łuk miękki i mniejszą głębokość wtopu, natomiast zwiększając wartości funkcji powoduje głębsze wtopienie i możliwość spawania łukiem krótkim. Przy największej wartości dla funkcji ARC FORCE możliwe jest "wcisnięcie elektrody w jeziorko roztopionego metalu i przepalenie materiału na wskroś. Ten model posiada automatyczną regulację ARC FORCE.

VRD to system redukcji napięcia, którego zadaniem jest wyłączenie zasilania w ciągu kilku milisekund po skończeniu spawania. Funkcja ta odpowiada także za redukcję napięcia na elektrodzie otulonej do bezpiecznego poziomu. Funkcja VRD włącza i wyłącza zasilanie spawania, kiedy zmierzony w trakcie pracy opór elektryczny pomiędzy elektrodą a elementem spawanym wyniesie odpowiedni poziom. W momencie, gdy urządzenie nie pracuje, VRD automatycznie redukuje napięcie obwodu wtórnego między końcówkami spawalniczymi ze 105 V do 14-24 V (trwa to kilka milisekund).

Dane techniczne

- > zasilanie: 230V/50Hz
- > pobór mocy: 7,4kVA
- > metody spawania: MMA
- > zakres prądu spawania MMA: 20A - 260A
- > prąd spawania (cykl 100%): 203A
- > prąd spawania (cykl 60%): 260A
- > obsługiwane średnice drutu: 0,6 / 0,8 / 1,0 [mm]
- > obsługiwane średnice elektrod: 1,6 - 4,0 [mm]
- > napięcie spawania: 20,8V - 30V
- > klasa izolacji: F
- > zabezpieczenie sieci: 16A
- > stopień ochrony: IP21S
- > wymiary: 25,5 x 18 x 12 [cm]
- > waga netto: 2,55kg

SPAWARKA INWERTOROWA PM-MMA-260SN

Nr katalogowy: PM0710
EAN: 5902565277086



Urządzenie spawa prądem od 20 do 260A, pozwala na spawanie elektrodą o średnicy 1,6mm do 4mm.

Tranzystor IGBT łączy zalety dwóch typów tranzystorów łatwość sterowania tranzystorów polowych i wysokie napięcie przebicia oraz szybkość przełączania tranzystorów bipolarnych. Spawanie elektrodą 1,6mm jest już możliwe przy zastosowaniu bezpiecznika zwłocznego klasy C 16A. Praca na maksymalnym prądzie 260A wymaga zabezpieczenia co najmniej 20A.

Waga spawarki to jedynie 2,55kg dzięki czemu jest ona bardzo poręczna.

Spawarka posiada standardowe, miedziane przyłącza EURO przewodów spawalniczych. Dzięki zastosowaniu standardu EURO można w łatwy sposób dobrać dodatkowe zamienne przewody spawalnicze.

Wbudowane automatyczne funkcje ułatwiają pracę:

HOT START nazywany popularnie gorącym startem umożliwia poprzez chwilowe podwyższenie prądu spawania ponad wartość ustawioną przez spawacza. HOT START działa w momencie zajarzenia łuku i ma na celu zapobieganiu przyklejenia elektrody do materiału. Jest dużym ułatwieniem podczas zapalania elektrody.

ANTI STICK odcina/minimalizuje napięcie i prąd spawania w wypadku zwarcia elektrody ze spawanym materiałem. ANTI STICK umożliwiła spawaczowi łatwiejsze oderwanie elektrody.

ARC FORCE stabilizuje łuk niezależnie od jego długości. Zmniejszając wartości funkcji daje łuk miękki i mniejszą głębokość wtopu, natomiast zwiększając wartości funkcji powoduje głębsze wtopienie i możliwość spawania łukiem krótkim. Przy największej wartości dla funkcji ARC FORCE możliwe jest "wcisnięcie elektrody w jeziorko roztopionego metalu i przepalenie materiału na wskroś. Ten model posiada automatyczną regulację ARC FORCE.

Wyposażenie podstawowe

- > uchwyt masowy (-): 160cm
- > uchwyt elektrodowy MMA (+): 160cm
- > maska spawalnicza
- > szcztotka z młotkiem

Dane techniczne

- > zasilanie: 230V/50Hz
- > pobór mocy: 7,6kVA
- > metody spawania: MMA / LIFT-TIG
- > zakres prądu spawania: 20A - 330A
- > prąd spawania (cykl 100%): 262A
- > prąd spawania (cykl 60%): 330A
- > obsługiwane średnice elektrod: 1,6 - 4,0 [mm]
- > napięcie spawania: 20,8V - 32V
- > kontrola parametrów spawania: tak
- > funkcja redukcji napięcia VRD: tak
- > klasa izolacji: F
- > zabezpieczenie sieci: 16A
- > stopień ochrony: IP21S
- > wymiary: 26,5 x 12,5 x 19,5 [cm]
- > waga netto: 3,68kg

SPAWARKA INWERTOROWA PM-IMGT-330S

Nr katalogowy: PM0765
EAN: 5902565277635



Model PM-IMGT-330S jest spawarką inwertorową której konstrukcja bazuje na wydajnych tranzystorach IGBT. Wyposażona jest w wyświetlacz LCD wskazujący aktualny prąd spawania ustawiany przyciskami (+/-).

Tranzystor IGBT łączy zalety dwóch typów tranzystorów łatwość sterowania tranzystorów polowych i wysokie napięcie przebicia.

Spawarka wyposażona jest w wentylator chłodzący układy elektroniczne oraz pozostałe komponenty - funkcję "Turbo FAN", a także czujnik termiczny zabezpieczający urządzenie przed przegrzaniem.

Urządzenie spawa prądem od 20 do 330A, pozwala na spawanie elektrodą o średnicy 1,6mm do 4mm. Waga spawarki to jedynie 3,6kg dzięki czemu jest ona bardzo poręczna. Posiada również pasek nośny ułatwiający pracę na wysokościach.

Spawanie elektrodą 1,6mm jest już możliwe przy zastosowaniu bezpiecznika zwłocznego klasy C 16A. Praca na maksymalnym prądzie 330A wymaga zabezpieczenia co najmniej 20A.

Wbudowane automatyczne funkcje ułatwiają pracę:

HOT START nazywany popularnie gorącym startem umożliwia poprzez chwilowe podwyższenie prądu spawania ponad wartość ustawioną przez spawacza. HOT START działa w momencie zajarzenia łuku i ma na celu zapobieganiu przyklejenia elektrody do materiału. Jest dużym ułatwieniem podczas zapalania elektrody.

ANTI STICK odcina/minimalizuje napięcie i prąd spawania w wypadku zwarcia elektrody ze spawanym materiałem. ANTI STICK umożliwił spawaczowi łatwiejsze oderwanie elektrody.

ARC FORCE stabilizuje łuk niezależnie od jego długości. Zmniejszając wartości funkcji daje łuk miękki i mniejszą głębokość wtopu, natomiast zwiększając wartości funkcji powoduje głębsze wtopienie i możliwość spawania łukiem krótkim. Przy największej wartości dla funkcji ARC FORCE możliwe jest "wciśnięcie elektrody w jeziorko roztopionego metalu i przepalenie materiału na wskroś. Ten model posiada automatyczną regulację ARC FORCE.

Wyposażenie podstawowe

- > uchwyt masowy (-): 150cm
- > uchwyt elektrodowy MMA (+): 215cm
- > końcówka prądowa: 2x 0,6mm; 2x 0,8mm
- > maska spawalnicza
- > szczotka z młotkiem
- > pasek

Dane techniczne

- > zasilanie: 230V/50Hz
- > pobór mocy: 7,8kVA
- > metody spawania: MMA
- > zakres prądu spawania: 20A - 300A
- > prąd spawania (cykl 100%): 237A
- > prąd spawania (cykl 60%): 300A
- > obsługiwane średnice elektrod: 1,6 - 4,0 [mm]
- > napięcie spawania: 20,8V - 31,2V
- > klasa izolacji: F
- > zabezpieczenie sieci: 16A
- > stopień ochrony: IP21S
- > waga netto: 5,5kg

SPAWARKA INWERTOROWA PM-MMA-300ST

Nr katalogowy: PM0665
EAN: 5902565276645



Model PM-MMA-300ST jest spawarką inwertorową której konstrukcja bazuje na wydajnych tranzystorach IGBT. Wyposażona jest w wyświetlacz LCD wskazujący aktualny prąd spawania ustawiany pokręteł z płynną regulacją.

Tranzystor IGBT łączy zalety dwóch typów tranzystorów łatwość sterowania tranzystorów polowych i wysokie napięcie przebicia oraz szybkość przełączania tranzystorów bipolarnych.

FUNKCJE WBUDOWANE:

HOT START nazywany popularnie gorącym startem umożliwia poprzez chwilowe podwyższenie prądu spawania ponad wartość ustawioną przez spawacza. HOT START działa w momencie zajarzenia łuku i ma na celu zapobieganiu przyklejenia elektrody do materiału. Jest dużym ułatwieniem podczas zapalania elektrody.

ANTI STICK odcina/minimalizuje napięcie i prąd spawania w wypadku zwarcia elektrody ze spawanym materiałem. ANTI STICK umożliwił spawaczowi łatwiejsze oderwanie elektrody.

ARC FORCE stabilizuje łuk niezależnie od jego długości. Reguluje dynamikę łuku spawalniczego. Zmniejszając wartości funkcji daje łuk miękki i mniejszą głębokość wtopu, natomiast zwiększając wartości funkcji powoduje głębsze wtopienie i możliwość spawania łukiem krótkim. Przy największej wartości dla funkcji ARC FORCE możliwe jest "wciśnięcie elektrody w jeziorko roztopionego metalu i przepalenie materiału na wskroś. (W tym modelu funkcja ARC FORCE jest regulowana automatycznie)

Spawarka wyposażona jest w wentylator chłodzący układy elektroniczne oraz pozostałe komponenty - funkcję "Turbo FAN", a także czujnik termiczny zabezpieczający urządzenie przed przegrzaniem.

Urządzenie spawa prądem od 20 do 300A, pozwala na spawanie elektrodą o średnicy 1,6mm do 4mm. Waga spawarki to jedynie 5,5kg dzięki czemu jest ona bardzo poręczna. Posiada również pasek nośny ułatwiający pracę na wysokościach.

Spawanie elektrodą 1,6mm jest już możliwe przy zastosowaniu bezpiecznika zwłocznego klasy C 16A. Praca na maksymalnym prądzie 300A wymaga zabezpieczenia co najmniej 20A.

Wyposażenie podstawowe

- > uchwyt masowy (-): 120cm
- > uchwyt elektrodowy MMA (+): 210cm
- > maska spawalnicza
- > szczotka z młotkiem

Dane techniczne

- > zasilanie: 230V/50Hz
- > pobór mocy: 7.8kVA
- > metody spawania: MMA
- > zakres prądu spawania: 20A - 280A
- > prąd spawania (cykl 100%): 262A
- > prąd spawania (cykl 60%): 217A
- > obsługiwane średnice elektrod: 1,6- 4,0 [mm]
- > napięcie spawania: 20,8V - 31,2V
- > klasa izolacji: F
- > zabezpieczenie sieci: 16A
- > stopień ochrony: IP21S
- > waga netto: 2,8kg

SPAWARKA INWERTOROWA PM-MMA-280SM

Nr katalogowy: PM0604
EAN: 5902565276027



Model PM-MMA-280SM jest spawarką inwertorową której konstrukcja bazuje na wydajnych tranzystorach IGBT. Wyposażona jest w wyświetlacz LCD wskazujący aktualny prąd spawania ustawiany pokrętkiem z płynną regulacją.

Tranzystor IGBT łączy zalety dwóch typów tranzystorów łatwość sterowania tranzystorów polowych i wysokie napięcie przebicia oraz szybkość przełączania tranzystorów bipolarnych.

FUNKCJE WBUDOWANE:

HOT START nazywany popularnie gorącym startem umożliwia poprzez chwilowe podwyższenie prądu spawania ponad wartość ustawioną przez spawacza. HOT START działa w momencie zajarzenia łuku i ma na celu zapobieganiu przyklejenia elektrody do materiału. Jest dużym ułatwieniem podczas zapalania elektrody.

ANTI STICK odcina/minimalizuje napięcie i prąd spawania w wypadku zwarcia elektrody ze spawanym materiałem. ANTI STICK umożliwiła spawaczowi łatwiejsze oderwanie elektrody.

ARC FORCE stabilizuje łuk niezależnie od jego długości. Reguluje dynamikę łuku spawalniczego. Zmniejszając wartości funkcji daje łuk miękki i mniejszą głębokość wtopu, natomiast zwiększając wartości funkcji powoduje głębsze wtopienie i możliwość spawania łukiem krótkim. Przy największej wartości dla funkcji ARC FORCE możliwe jest "wciśnięcie elektrody w jeziorko roztopionego metalu i przepalenie materiału na wskroś. (W tym modelu funkcja ARC FORCE jest regulowana automatycznie)

Spawarka wyposażona jest w wentylator chłodzący układy elektroniczne oraz pozostałe komponenty - funkcję "Turbo FAN", a także czujnik termiczny zabezpieczający urządzenie przed przegrzaniem.

Urządzenie spawa prądem od 20 do 280A, pozwala na spawanie elektrodą o średnicy 1,6mm do 4mm. Waga spawarki to jedynie 2,8kg dzięki czemu jest ona bardzo poręczna. Posiada również pasek nośny ułatwiający pracę na wysokościach.

Spawanie elektrodą 1,6mm jest już możliwe przy zastosowaniu bezpiecznika zwłocznego klasy C 16A. Praca na maksymalnym prądzie 280A wymaga zabezpieczenia co najmniej 20A.

Wyposażenie podstawowe

- > uchwyt masowy (-): 160cm
- > uchwyt elektrodowy MMA (+): 190cm
- > maska spawalnicza
- > szczotka z młotkiem
- > pasek

PRZYŁBICA SPAWALNICZA PM-APS-300S

Nr katalogowy: PM0442
EAN: 5902565274412



Profesjonalna samościemniająca przyłbica spawalnicza przeznaczona do pracy podczas spawania takimi metodami jak MMA (SMAW), MIG, MAG/CO₂, TIG, spawanie łukiem krytym (SAW), spawanie plazmowe (PAW), cięcie plazmowe (PAC), spawanie TIG (niskim prądem) możliwe już od ≥35A (DC) / ≥35A (AC) Funkcja samościemniająca - czujnik umieszczony w kasce filtrującej automatycznie identyfikuje rozpoczęcie spawania dając sygnał samościemnienia się filtra, po zakończeniu spawania filtr wraca do stanu rozjaśnienia.

Przyłbica zasilana jest bateriami, które ładują się podczas pracy za pomocą ogniwa fotowoltaicznego (baterie nie wymagają wymiany).

Dane techniczne

- > zasilanie: bateria słoneczna + ogniwo litowo-jonowe
- > włączanie/wyłączanie: w pełni automatyczne
- > regulacja czułości: płynna regulacja
- > stan rozjaśnienia: 4 DIN
- > stopień ochrony w stanie zaciemnionym: 9 - 13 DIN
- > ochrona UV/IR: 16 DIN
- > temperatura pracy: 10 - 55 stopni Celsjusza
- > ochrona oczu wg. normy: EN379 1/2/1
- > ochrona twarzy wg. normy: EN175
- > pole widzenia: 95 x 35 [mm]
- > wymiary filtra: 110 x 90 x 9 [mm]
- > czas reakcji (rozjaśnienie - zaciemnienie): 1/5000 sekundy
- > czas reakcji (rozjaśnienie - zaciemnienie): 0,25 - 0,45 [s]
- > waga netto: 480g

Dane techniczne

- > zasilanie: **bateria słoneczna + ogniwo litowo-jonowe**
- > włączanie/wyłączanie: **w pełni automatyczne**
- > regulacja czułości: **płynna regulacja**
- > stan rozjaśniania: **4 DIN**
- > stopień ochrony w stanie zaciemnionym: **9 - 13 DIN**
- > ochrona UV/IR: **16 DIN**
- > temperatura pracy: **10 - 55 stopni Celsjusza**
- > ochrona oczu wg. normy: **EN379 1/2/1**
- > ochrona twarzy wg. normy: **EN175**
- > pole widzenia: **92 x 42 [mm]**
- > wymiary filtra: **110 x 90 x 9 [mm]**
- > czas reakcji (rozjaśnienie - zaciemnienie): **1/25000 sekundy**
- > czas reakcji (rozjaśnienie - zaciemnienie): **0,1 - 1 [s]**
- > funkcja szlifowania spawu: **tak**
- > waga netto: **750g**

PRZYŁBICA SPAWALNICZA PM-APS-500S

Nr katalogowy: PM0443

EAN: 5902565274429



Profesjonalna samościemniająca przyłbica spawalnicza przeznaczona do pracy podczas spawania takimi metodami jak MMA (SMAW), MIG,MAG/CO₂, TIG, spawanie łukiem krytym (SAW), spawanie plazmowe (PAW), cięcie plazmowe (PAC), spawanie TIG (niskim prądem) możliwe już od ≥35A (DC) / ≥35A (AC) Funkcja samościemniająca – czujnik umieszczony w kasecie filtrującej automatycznie identyfikuje rozpoczęcie spawania dając sygnał samościemnienia się filtra, po zakończeniu spawania filtr wraca do stanu rozjaśnienia.

Przyłbica zasilana jest bateriami, które ładują się podczas pracy za pomocą ogniwa fotowoltaicznego (baterie nie wymagają wymiany). Przyłbica posiada regulację zaciemnienia oraz regulację czułości czujników. Za pomocą przełącznika można wybrać tryb spawania.

Dane techniczne

- > pojemność butli: **8L**
- > przeznaczony rodzaj gazu: **CO₂**
- > ciśnienie robocze: **150bar**
- > ciśnienie próbne: **250bar**
- > średnica butli: **140mm**
- > wysokość butli: **673mm**
- > wysokość butli z kołpakiem: **760mm**
- > minimalna gwar. szer. ścianki: **4,1mm**
- > data produkcji: **2021**
- > data ważności: **2031**
- > spełniana norma: **EN 1964-1**
- > malowanie: **proszkowe zgodne z normami PN-EN**
- > zakres temperatur użytkownika: **-40°C - 50°C**
- > waga pustej butli: **11kg**

BUTLA DO DWUTLENKU WĘGLA

Nr katalogowy: PM0407

EAN: 5902565274061



Butla o pojemności 8 L przeznaczona do napełniania czystym dwutlenkiem węgla (CO₂) przeznaczona do użytkowania w spawalnictwie oraz przemyśle. Butle posiadają 10 letnią legalizację oraz spełniają normy EN-1964-1 oraz posiadają znak Π co pozwala na użytkowanie ich we wszystkich krajach UE. Solidna osłona zaworu zabezpiecza zawór podczas transportu oraz przechowywania dodatkowo ułatwia transport butli. Proszkowe malowanie butli zgodne z normami PN-EN.

Małe wymiary butli (wysokość z kołpakiem – 76cm, średnica 14cm), sprawiają, że butla dobrze sprawdza się podczas pracy w terenie. Do butli pasuje większość reduktorów dostępnych na rynku.

Dane techniczne

- > pojemność butli: **8L**
- > przeznaczony rodzaj gazu: **CO₂**
- > ciśnienie robocze: **150bar**
- > ciśnienie próbne: **250bar**
- > średnica butli: **140mm**
- > wysokość butli: **673mm**
- > wysokość butli z kołpakiem: **760mm**
- > minimalna gwar. szer. ścianki: **4,1mm**
- > data produkcji: **2021**
- > data ważności: **2031**
- > spełniana norma: **EN 1964-1**
- > malowanie: **proszkowe zgodne z normami PN-EN**
- > zakres temperatur użytkownika: **-40°C - 50°C**
- > waga pustej butli: **11kg**

BUTLA DO DWUTLENKU WĘGLA

Nr katalogowy: PM0408

EAN: 5902565274078



Butla o pojemności 8 L przystosowana do napełnienia mieszanką argon (82 %) dwutlenek węgla (18 %) przeznaczona do użytkowania w spawalnictwie oraz przemyśle. Butle posiadają 10 letnią legalizację oraz spełniają normy EN-1964-1 oraz posiadają znak Π co pozwala na użytkowanie ich we wszystkich krajach UE.

Solidna osłona zaworu zabezpiecza zawór podczas transportu oraz przechowywania dodatkowo ułatwia transport butli. Proszkowe malowanie butli zgodne z normami PN-EN.

Małe wymiary butli (wysokość z kołpakiem – 76cm, średnica 14cm), sprawiają, że butla dobrze sprawdza się podczas pracy w terenie. Do butli pasuje większość reduktorów dostępnych na rynku.

Dane techniczne

- > metody spawania: MIG-MAG
- > dysza gazowa: MB15
- > obciążalność prądowa: cykl 60% CO2 160A
- > obciążalność prądowa: cykl 60% MIX 140A
- > przepływ gazu: 8-11 [l/min]
- > rodzaj chłodzenia: powietrzne
- > system mocowania: EURO
- > długość całkowita: 5m

UCHWYT SPAWALNICZY MIG/MAG 15AK

Nr katalogowy: PM0649
EAN: 5902565276485



Uchwyt spawalniczy POWERMAT MB-15AK przeznaczony do spawania metodą MIG/MAG. Metoda MAG stosowana jest do spawania stali niskostopowych w osłonie CO2 lub mieszanek gazowych. Metodę MIG stosuje się do spawania stali wysokostopowych oraz metali kolorowych w osłonie argonu.

Uchwyt przeznaczony jest do wszystkich półautomatów spawalniczych wyposażonych w gniazdo EURO złącze.

Dane techniczne

- > kąty pomiaru: 45 / 90 / 135
- > udźwąg: 11,5kg
- > dokładność: 0,5%

Zastosowanie

- > montaż rur
- > zaznaczanie
- > mocowanie
- > lutowanie
- > spawanie

KĄTOWNIK SPAWALNICZY PM-SKM-11,5

Nr katalogowy: PM0452
EAN: 5902565274511



Magnetyczny kątownik POWERMAT, który umożliwi precyzyjne i trwałe ułożenie materiału pod kątem 45, 90 lub 135 stopni. Jest niezastąpionym pomocnikiem podczas spawania lub lutowania, a zarazem jest tani i niezawodny. Produkt zbudowany jest z silnych, wysokiej trwałości magnesów osłoniętych dodatkowo otoczką z bardzo odpornego tworzywa, w solidnej, stalowej obudowie. Jest nieocenioną pomocą w spawaniu, montażach elementów metalowych, lutowaniu, trasowaniu.

Dane techniczne

- > kąty pomiaru: 45 / 90 / 135
- > udźwąg: 22,6kg
- > dokładność: 0,5%

Zastosowanie

- > montaż rur
- > zaznaczanie
- > mocowanie
- > lutowanie
- > spawanie

KĄTOWNIK SPAWALNICZY PM-SKM-22,6

Nr katalogowy: PM0453
EAN: 5902565274528



Magnetyczny kątownik POWERMAT, który umożliwi precyzyjne i trwałe ułożenie materiału pod kątem 45, 90 lub 135 stopni. Jest niezastąpionym pomocnikiem podczas spawania lub lutowania, a zarazem jest tani i niezawodny. Produkt zbudowany jest z silnych, wysokiej trwałości magnesów osłoniętych dodatkowo otoczką z bardzo odpornego tworzywa, w solidnej, stalowej obudowie. Jest nieocenioną pomocą w spawaniu, montażach elementów metalowych, lutowaniu, trasowaniu.

Dane techniczne

- > maksymalne ciśnienie wlotowe: 230 bar
- > ciśnienie wylotowe: 0,5 - 10 [bar]
- > znamionowy przepływ gazu: 0 - 20 [l/min]; 0 - 42,5 [cfh]
- > gwint na wlocie: W21,8 x 1/14
- > gwint nakrętki na wylocie: G1/4
- > króciec wylotowy: 6,3mm

REDUKTOR CIŚNIENIA PM-RC-230

Nr katalogowy: PM0195

EAN: 5902565272746



Reduktory butlowe jednostopniowe są reduktorami bezdźwigniowymi o zmiennej regulacji ciśnienia wylotowego. Reduktory te pozwalają na obniżenie ciśnienia gazów pobieranych z butli do wymaganego ciśnienia wylotowego (roboczego) oraz zapewniają samoczynne utrzymanie tego ciśnienia na możliwie stałym poziomie niezależnie od zmian ciśnienia wlotowego. Reduktor wyposażony jest w zawór bezpieczeństwa, przez który przy wzroście ciśnienia wylotowego ponad dopuszczalne zostaje wypuszczony nadmiar gazu. Maksymalne ciśnienie wlotowe i wylotowe reduktora oznaczone są na manometrach czerwoną kreską.

Reduktory służą do obniżania ciśnienia gazów pobieranych bezpośrednio z butli lub baterii butli do wymaganych ciśnień roboczych. Reduktory te w razie braku specjalnych reduktorów sieciowych mogą być przyłączone do sieci rurociągów. Wszystkie reduktory mogą być wykorzystywane do różnych celów przemysłowych, jeśli stawiane wymagania są zgodne z danymi technicznymi.

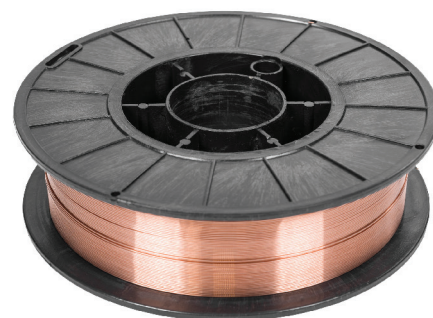
Dane techniczne

- > średnica drutu: 0,8mm
- > waga rolki: 5kg
- > metoda spawania: MIG-MAG
- > typ: ER70S-6

DRUT SPAWALNICZY MIEDZIOWANY

Nr katalogowy: PM0013

EAN: 5902565270063



Drut manganowy Powermat o oznaczeniu ER70S-6. Grubość drutu 0,8mm. Jest to drut miedziowany z dodatkiem manganu, a także krzemu, który jest przeznaczony do spawania metoda MIG/MAG. Drutem tym możemy spawać stale niestopowe takie jak: stale przeznaczone do kotłów, stale konstrukcyjne, blachy i stale okrętowe oraz stali węglowo-manganowych w osłonie gazów. Stosujemy go także w warsztatach blacharskich przy spawaniu tłumików czy blach karoseryjnych. Można go stosować także do spawania cienkich blach o minimalnej granicy plastyczności mniejszej niż 420 MPa.